

* 第33回日本生体医工学会甲信越支部大会

期日：10月26日（土）午後

会場：信州大学繊維学部総合研究棟7階ミーティングルーム1

無料！どなた
でもご参加い
ただけます

プログラム

11:00～ 受付・ポスター準備

役員会

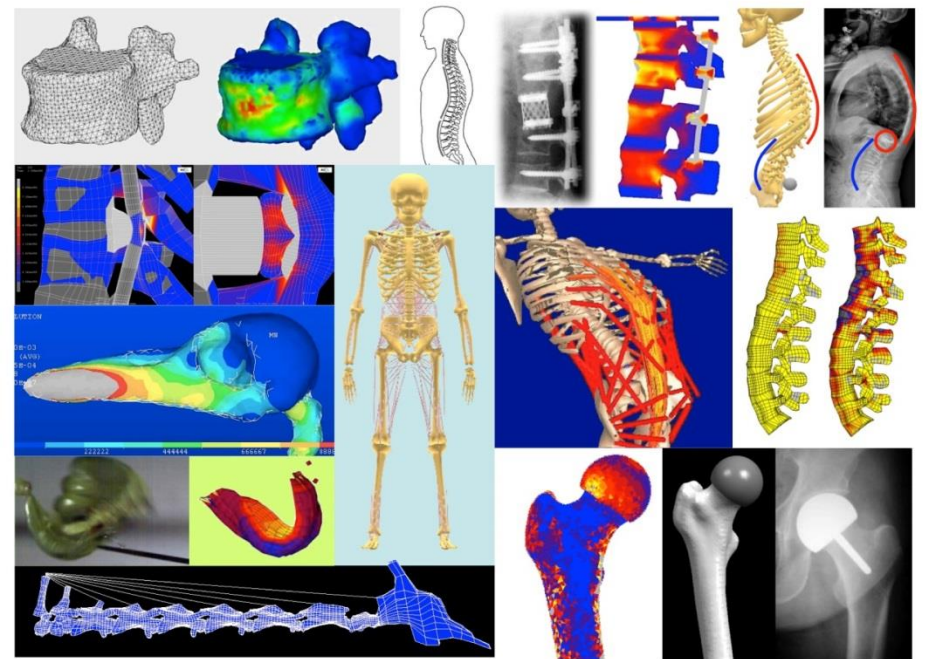
11:30～ 総会

13:00～13:30 Brief Presentation

13:30～14:30 **特別講演**

14:30～15:30 ポスターセッション

15:30～16:00 優秀賞表彰式



特別講演 (13:30～14:30)

「生体の力学モデリングと計算バイオメカニクス

ーヒトの背骨からキリンの首，ヒトの皮膚から植物果実までー」

金沢大学理工研究域機械工学系 教授 坂本二郎先生

主催：日本生体医工学会甲信越支部 <http://jsmbe.eng.niigata-u.ac.jp/>